

ハビナス

せいけつ介護

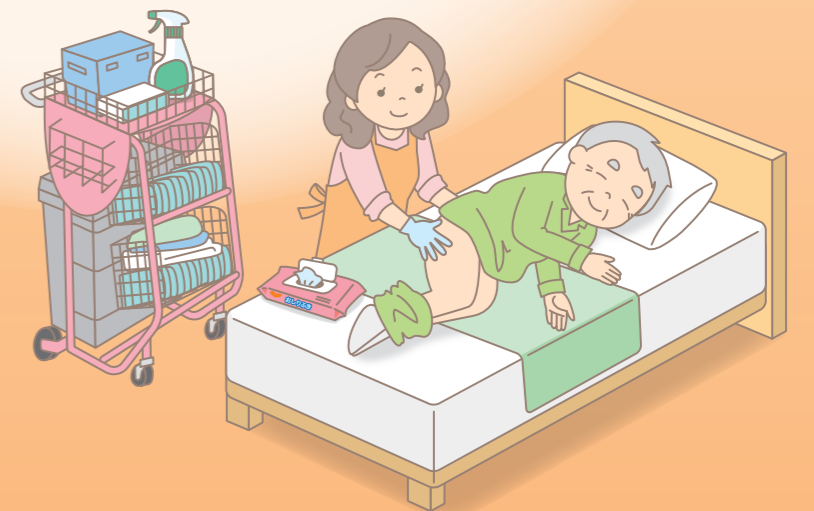
排泄スキンケア ラインアップ

ハビナス

せいけつ介護

排泄スキンケアのご提案

おむつ内がムレや刺激を受ける環境にあると、皮フトラブルが起きやすくなってしまいます。適切な排泄スキンケアを行うことが大切です。



トイレに流せるパットおしりふき

72枚入 605円(本体価格 550円) 箱入数 20個



トイレに流せるおしりふき大判厚手

40枚入 550円(本体価格 500円) 箱入数 24個



やぶれにくいタイプのおしりふき

72枚入 308円(本体価格 280円) 箱入数 24個



やぶれにくいタイプのおしりふき大判厚手

40枚入 495円(本体価格 450円) 箱入数 24個



ラクラクおしりキレイミスト

300ml 1,045円(本体価格 950円) 箱入数 30本

詰めかえ用250ml 550円(本体価格 500円) 箱入数 30本



おしり洗浄・保湿液

500ml 2,420円(本体価格 2,200円) 箱入数 12本

2000ml 9,240円(本体価格 8,400円) 箱入数 4本



泡がやさしいおしり洗い

350ml 1,100円(本体価格 1,000円) 箱入数 20本

詰めかえ用800ml 1,540円(本体価格 1,400円) 箱入数 12個



コットン100%超吸水おしりタオル

100枚入 528円(本体価格 480円) 箱入数 36個



保湿全身ローション

300g 1,210円(本体価格 1,100円) 箱入数 24本



スキンバリアクリーム

250g 2,640円(本体価格 2,400円) 箱入数 24本



ラッピーカート®3

167,200円(本体価格 152,000円)



ユニットケアポーター®

88,000円(本体価格 80,000円)

ピジョン タヒラ株式会社

〒103-0005 東京都中央区日本橋久松町4番4号 ピジョンビル

- 札幌営業所 (011)806-1161 ●仙台営業所 (022)208-8811 ●東京営業所 (03)3661-4312
●名古屋営業所 (052)231-9811 ●大阪営業所 (06)6354-5771 ●広島営業所 (082)543-5181
●福岡営業所 (092)716-3621

不自由を抱えている方に寄り添い
“こうありたい”と思う生活を叶え

「ああ よかった」と思える瞬間を 創る

不自由を抱えていても、
その方一人ひとりの“こうありたい”と思う生活があります。
そして、介護を通じて支え続けている方々には
“こうしてあげたい”という思いも。
だから私たちは叶えたい。
ピジョンタヒラは、介護という言葉がまだない時代から
常に介護の場面に寄り添ってきました。
その中で培ってきた「私たちならではの観点」と「新しい発想」で、
介護される方とする方の思いを叶え、
共に「ああ よかった」と思える瞬間を創り出します。

ピジョンタヒラ





毎日のせいけつ介護を実現します

介護ならではのニオイや汚れをきちんと解消でき、

毎日清潔で心地いい。

デリケートで傷つきやすい部分にも安心。

両立が難しいこれらを実現するためにハビナスはチャレンジし続けます。



ピジョンタヒラ

不自由を抱えている方に寄り添い“こうありたい”と思う生活を叶え
「ああよかった」と思える瞬間を創る



毎日のせいけつ介護を実現します



- 排泄ケア用品
- 防水シート
- 清潔ケア用品
- 食食用エプロン
- 口腔ケア用品



正しく座って変わる毎日



- ラクリオ
- ここあ
- ラクレスト
- 座位安定シャワーチェア
- フルリク
- 食卓いす
- 他



- 液体とりみ
- もしもしフォン
- 食具
- 他



- 消毒剤
- 除菌ウェット
- 他

排泄スキンケアのご提案

高齢者の皮膚は、適切なケアの方法を理解していないと、様々な皮膚トラブルが起こり、健康な肌を保ちにくいのですよね。

適切な

ピジョンタヒラは、
排泄スキンケアの方法をご提案します。

おむつ使用者を
とりまく環境



ムレの環境
皮膚がふやけて、傷つきやすくなります。



化学的刺激
消化酵素 アンモニア
下痢便に含まれる消化酵素や時間のたった尿はただれの原因に。



物理的刺激
ふき取る時に強くこすることで、キズができます。

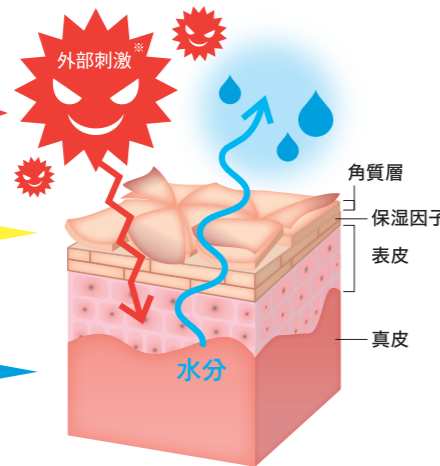
このまま放っておくと…

高齢者の皮膚

刺激を受けやすく
かゆくなりやすい

バリア機能の低下
乾燥してひび割れる

水分を保持できない



外部刺激※
肌バリアが
崩れて
カサカサ肌に
外部刺激※を
受けやすい
かゆくなって
掻いて傷になる

※外部刺激…細菌や真菌、アレルギー、ホコリや化学物質・紫外線 など。

おむつ内がムレや刺激を受ける環境にあると、
皮膚トラブルが起きやすくなってしまいます。

適切な排泄スキンケアを行うことが大切です。

洗 浄

保 湿

肌保護

排泄スキンケアの流れ

1 洗 浄

- 1) 汚れの除去
まずは、尿や便の汚れを取り除きましょう
- 2) 洗 浄
ゴシゴシこすらず、優しく洗いましょう
- 3) 水分の除去
肌に残った余分な水分を取り除きましょう

2 保 湿

お肌のバリア機能を高めましょう

3 肌保護

おむつ内のムレや排泄物の刺激から肌を守りましょう

排泄スキンケアを叶える商品

かんたんに汚れをふき取りたい

使い捨て
おしりふき

▶ P7~



ラクラクおしり
キレイミスト

▶ P7



きちんと汚れを洗ってあげたい

おしり
洗浄・保湿液

▶ P9~



泡がやさしい
おしり洗い

▶ P11~



やさしく水分を拭いてあげたい

コットン100%
超吸水
おしりタオル

▶ P11~



保湿・肌保護をしてあげたい

保湿
全身ローション

▶ P13



スキンバリア
クリーム

▶ P13



排泄スキンケア

使い捨ておしりふきを使ったおしりの拭き方



下拭きタオルと使い捨ておしりふきの工程比較

最大 11工程 下拭きタオルの場合

- 1 ストックの置いてあるリネン庫からフロアに運ぶ。
- 2 タオルをぬらす、しぼる、丸める。
ぬらしたタオルを絞るのがすごく大変で、時間もかかるんです…
- 3 清拭車やウォーマー等に保管する。
- 4 取り出しておむつ交換に行く。
- 5 おしりを拭く。
- 6 使用済み紙おむつ・タオルをバケツやゴミ袋に入れ、汚物処理室へ運ぶ。
- 7 使用済みタオルは回収袋へ分別。
タオルと紙おむつを一緒に捨ててしまうこともあって大変…

- | リースの場合 | 施設内洗濯の場合 |
|-----------|--------------------------------------|
| 8 外倉庫に運ぶ。 | 8 使用済みタオルを洗濯室へ運ぶ。 |
| | 9 付着した汚物を取り除く。
<i>すごく大変な作業です…</i> |
| | 10 汚物除去機で予洗い。 |
| | 11 仕上げ洗い・乾燥。 |

たったの 5工程 使い捨ておしりふきの場合

- 1 ストックの置いてある棚からフロアに運ぶ。
- 2 おむつ交換に行く。
- 3 おしりを拭く。
- 4 使用済みおしりふきを紙おむつに包み、ゴミ袋に入れ、汚物処理室へ運ぶ。
- 5 ゴミを外の収集場所へ運ぶ。

準備
交換 おむつ
後片付け

こんな商品も便利

トイレトペーパーに吹きかけるだけで流せるおしりふきになる「らくらくおしりふき」もあります。

何度もこすらず汚れがふき取れ、皮フを保護する成分も配合されています。

らくらくおしりふき

5cm

トイレトペーパーに、5cm程度離して適量(2~3回)をまんべんなくスプレーしたあと、おしりをやさしく拭いてください。

短縮

分別しなくていいからすごくラク!

汚物に触れる回数が減るので感染リスクも下がって助かります!

使い捨ておしりふきを使ったおしりの拭き方

用意するもの ● やぶれにくいタイプのおしりふき

動画でわかりやすく ▶

おしりふきの折り返し方 ▶

もっと簡単にやぶれにくい大判厚手 ▶

拭くときはゴシゴシこすらずやさしく拭いてください。

おしりふきを取り出し、四つ折りにして、全体を拭く。

ふき取る面を変え、そけい部のしわを伸ばしながら拭く。

ふき取る面を変え、陰部周辺の汚れのつきやすい部分(性別によって異なる)を細かく拭く。

おしり側も汚れがたまりやすいので、拭いてください。

側臥位になってもらい、おしりふきは広げて、裏返し、四つ折りにする。

四つ折りの面で、臀部に円を描くようにやさしく拭く。

ふき取る面を変え、仙骨部、おむつのギャザーが当たる部分を拭く。

つまむように取る。

ふき取る面を変え、臀裂(でんれつ)部の汚れを、前から肛門周辺部まで拭く。

ふき取る面を変え、尾骨から肛門周辺部を拭く。

中央に集めた汚れを一緒にぬぐい取る。

※汚れが多い時は、必要に応じて複数枚ご使用ください。

排泄スキンケア シャワーボトルを使った陰部の洗い方



適切な清潔ケアを推奨しています！ その1

おしり洗浄・保湿液を使って、肌にやさしいケアを実践しましょう。



独自の「フィードラント香料」で良い香りに包み込む!

香水の成分構成 おしり洗浄・保湿液の成分構成

香水 フィードラント香料

スクアール/インドールなど 便やおならに含まれる臭気成分。

あらかじめ臭気成分を減らした状態で成分を構成。空气中を漂う排泄物臭を取り込んで組み合わせる事で、良い香りに変化します。

ふき取りは使い捨ての「コットン100%超吸水おしりタオル」がおすすめ!

※1 洗顔料にも使われる植物性洗浄成分を使用。肌にやさしく、汚れを落とします。
 ※2 お肌に潤いを与えるアロエエキスを配合。
 ※3 お肌をすこやかに保つ、肌保護成分配合。(グリチルリチン酸2K)

シャワーボトルとおしり洗浄・保湿液を使った陰部の洗い方

用意するもの ●おしり洗浄・保湿液 ●コットン100%超吸水おしりタオル ●40℃前後のお湯が入ったシャワーボトル

動画でわかりやすく ▶



排泄スキンケア

泡を使った陰部の洗い方



適切な清潔ケアを推奨しています！ その2

洗浄は汚れを取りますが、洗いすぎてしまうと、肌のバリア機能が低下して、乾燥しやすい状態になることも。泡がやさしいおしり洗いを使って肌にやさしいケアを実践しましょう。



独自の「フィードラント香料」で良い香りに包み込む!

香水の成分構成

泡がやさしいおしり洗いの成分構成

フィードラント香料

スカトル/インドルなど 便やおならに含まれる臭気成分。

あらかじめ臭気成分を減らした状態で成分を構成。空气中を漂う排泄物臭を取り込んで組み合わせる事で、良い香りに変化します。



ふきとりは使い捨ての「コットン100%超吸水おしりタオル」がおすすめ!

お湯不要 泡がやさしいおしり洗いを使った陰部の洗い方 ※洗い流したい場合もお使いいただけます。

用意するもの ●泡がやさしいおしり洗い ●コットン100%超吸水おしりタオル

動画でわかりやすく ▶



排泄スキンケア

保湿・肌保護について

高齢者の肌は加齢による皮脂の減少で、バリア機能が崩れ、乾燥して、痛みやかゆみが出やすくなります。
保湿・肌保護をして、「バリア機能」を高めることが重要です。

排泄ケア時の準備・移動・片付け

排泄ケアに必要なものを全て搭載可能な、コンパクトサイズのカートやキャリーを使うことで、居室に入りベッドサイドまで近づくことができ、ご利用者との時間を充実させることができます。

保湿

気になった時に、手軽にこまめに全身を保湿しましょう。

フローラルの香り

- 保湿成分「グリセリルグルコシド」配合で乾燥しがちな肌にたっぷりうるおいを与える
- ベタつかず、さらっとしたローションでからだ全身に使える
- イヤなニオイを良い香りで包み込む「フィードラント香料」配合

香水の成分構成



スクアール / インドールなど便やおならに含まれる臭気成分。オレンジやジャスミンの香気成分や、香水の原料にも含まれる。

保湿全身ローションの成分構成



あらかじめ臭気成分を減らした状態で成分を構成。空气中を漂う排泄物臭を取り込んで組み合わせる事で、良い香りに変化します。

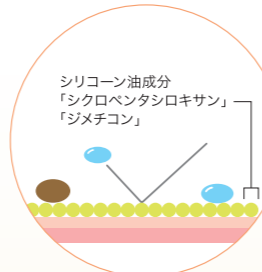


保湿全身ローション

保湿 肌保護

おむつ内のムレや排泄物の刺激からお肌を守りましょう。

- 尿や便を撥水バリアではじく
シリコン油成分「シクロペンタシロキサン」「ジメチコン」
- パウダーinでおむつや立体ギャザーとの摩擦が少ない
パウダー成分「シリカ」
- 無添加(パラベン・アルコール・香料・着色料)
- 保湿成分(ヒアルロン酸)配合



スキンバリアクリーム

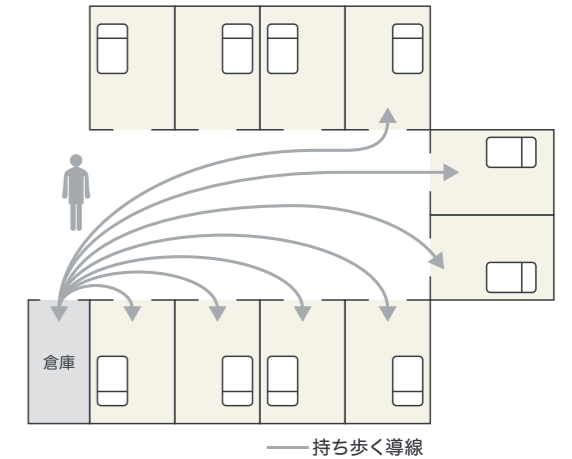
ユニット型施設の場合

- ユニット型施設は家庭的な雰囲気を大事にしているため、おむつ交換の大きいカートは使いたくないんですね…。
- 1人分をトートバッグ等で運び、倉庫と居室の行き来を繰り返すと、時間がかかってしまいます…。
- ゴミを持ち歩いたり、床に置くこともあったりと、不衛生な環境になってしまいそうでイヤなんですね…。

汚物を持ち歩くと感染リスクも高くなってしまいます…



トートバッグ



持ち歩く導線

ユニットケアポーター

おむつもゴミ箱も外から見えないので排泄を想像させない。
居室に入りベッドサイドまで近づけるので作業効率UP!
1ユニット1台で、最大7人分(当社調べ)のおむつ交換が可能。

商品情報



従来型施設の場合

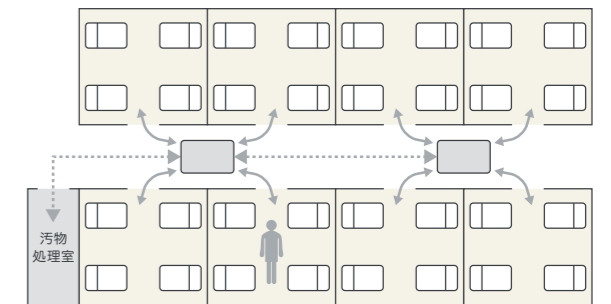
- 大型カートや大型の台車を廊下に配置し、おむつ交換の中継地とするため、移動に時間がかかっています…。
- 廊下に置いておくと、ご利用者の邪魔になってしまう…。



大型おむつ交換車



台車



交換車の導線 持ち歩く導線

ラッピーカート3

居室に入り、ベッドサイドまで近づけるので作業効率UP!
コンパクトサイズながら大容量。

商品情報

