

こんなこと  
困って  
いませんか？

- ✓ ご利用者が転落しないように、座位を安定させてあげたい…
- ✓ 浴室では身体がすべりやすく、ご利用者の身体の近くで介助してあげたい…



座位安定シャワーキャリーなら 座位が安定しやすいので、ヒヤリハットの軽減につながります。

**こだわりの座面形状**

●印が座骨を支えるため、おしりが落ちにくく、座位が安定しやすい。

ワイド110mm

洗 ← 部が大きく開いているため、手を入れやすく洗しやすい。

**座 前方ハンドル**

ハンドルをしっかり握ることで、安心して座ることができます。水抜きがしやすくなりました。

**座 ピタッと背もたれ**

2分割形状で、背骨が圧迫されにくい。

**座 座面・背面の後傾角度**

**座 おしりがピッタリする角度**

後車輪を太くすることで安定感が増しました

駐車ブレーキペダル 幅広で、裸足でも操作しやすい。

**移 スイングアウト式フットレッグサポート**

取り外ししやすくなりました。

**移 上下スライド式アームサポート**

横移乗に便利。自立支援に。固定ノブがワンタッチになりました。

ノーパンクタイヤ

座位安定シャワーキャリー SY-20

121,000円(本体価格 110,000円)

レンタル対象品 TAIS 00495-000061

【材質】 フレーム/アルミ(塗装)  
パッド(シート・バックサポート・ハンドル)/発泡ウレタン  
【最大使用者体重】 80kg(積載物を含む)

(単位:mm)

前輪×後輪	前座高	後座高	座幅
4インチ×12インチ	450	390	400
座奥行	バックサポートパッド高	アームサポート高	手押しハンドル高
400	375	255	882
全幅	全高	全長	重量(kg)
509	882	880	15.0

ピジョンタヒラの車いすとテーブル

プロフィットケア



プロフィットケア

- 個別昇降テーブル ここあ® 03
- 座位保持自走型 ラクリオ® 05
- 座位保持ティルトリクライニング ラクレスト® 07
- フルリクライニングキャリー 09

- 自動ブレーキ付き車いす ロックアシスタ®II 15

- ニュースウイングプラス® 19
- ウイングアップ® 21
- T-1N 22

- 座位安定シャワーキャリー 23

ピジョンタヒラ株式会社

〒103-0005 東京都中央区日本橋久松町4番4号 ピジョンビル

- 札幌営業所 (011)806-1161
- 仙台営業所 (022)208-8811
- 東京営業所 (03)3661-4312
- 名古屋営業所 (052)231-9811
- 大阪営業所 (06)6354-5771
- 広島営業所 (082)543-5181
- 福岡営業所 (092)716-3621

# プロフィットケア®

様々な状況のご利用者の座る姿勢を  
かんたん操作で改善し、  
残存能力を活かせる商品シリーズです。

## ロゴの♫に込めた想い

～自分で座れることで、明るく楽しい気分で過ごせる。  
介護する方の負担が和らぎ、優しい気持ちになれる。～  
そんな思いをト音記号に込めました。

センターのS字は被介護者、薄いブルーのS字は被介護者を支えるプロフィットケアを表し、  
心地よい音楽のように優しく寄り添いフィットする様子を表現しています。

## プロフィットケア® 3つのこだわり

姿勢保持のための  
工夫が  
盛り込まれている

様々な症状の  
ご利用者に使え、  
容体の変化に応じて  
調整ができ  
長く使える

操作が  
わかりやすく  
かんたんで、  
誰でも使いこなす  
ことができる

ご利用者の快適でポジティブな生活、介護者の業務省力、  
経営者の効率運営が叶えられます。

### テーブル

#### 個別昇降テーブル ここあ® (4人用)

▶P03

個別に高さを調整することによって、ご自分で食事がとれるようになり、ご利用者の自立支援と介護者の負担軽減を叶えます。



### 車いす

ご利用者の状態	1	2	3	4	5	6	7
	車いすが必要になってきた。	腕力がなくなり足こぎも必要になってきた。	ベッドや食卓いすへの移乗が困難になってきた。	自走ができなくなつた。	標準的な背もたれでは座位が保てなくなつてきた。	座位姿勢が苦しくなつてきた。	寝たきりの状態が長く続くようになってきた。
今までの車いすラインアップ	自走型			介助型			
	標準型	スイングアウト	肘掛跳上げスイングアウト(自走)	肘掛跳上げスイングアウト(介助)	ティルト	ティルトリクライニング	フルリクライニング
これからの車いすラインアップ	座位保持自走型 ラクリオ®				座位保持 ティルトリクライニング ラクレスト®		
	プロフィットケア®				フルリクライニング FC シリーズ		



座位保持自走型  
ラクリオ®

▶P05

座位保持能力の変化に合わせて長期間使用できる、自走型車いす。



座位保持ティルトリクライニング  
ラクレスト®

▶P07

様々な姿勢に合わせて変形し、座位を保持するティルトリクライニング車いす。



フルリクライニングキャリー

▶P09

背中・おしりがズレない特殊機構で、ご自分で動けない方でも快適に過ごすことができるフルリクライニング車いす。



こんなこと  
困って  
いませんか？

✓ テーブルの高さが合わないことで、  
上手く食事ができないご利用者がいます…



テーブルの高さが合わない事例

テーブルが高すぎて配膳された食事に手が届かないため、介助者が都度、  
食器を渡すなどの一部介助を行っています。

足こぎのご利用者



ご利用者の  
目線で  
みると…



- 器の中身が見えていない。
- 奥の食器は、存在すら気づかないことがある。
- うどんなどの深さのある器も、中身が見えないため食べ残してしまう。

◎適正な高さの  
テーブルに着席した  
時の配膳



テーブルの高さが合わず、介助者が食器を膝の上に乗せてあげないと自分で食事ができない。

※テーブルの高さ：700mm 使用の車いす：低床前座高375mm

円背のご利用者



介助者が食器を膝の上に乗せてあげないと食事ができない。



個別昇降テーブル ここあ®なら

ご利用者一人ひとりに合わせて、簡単にテーブルの高さを調整できるので、  
ご自分での食事がしやすくなります。



動画で詳しく  
解説しています

プロフィットケア 個別昇降テーブル ここあ®



個別昇降テーブル ここあ® PR-T4

264,000円(本体価格 240,000円)

[材質] 天板/メラミン化粧板 フレーム/スチール(粉体塗装)  
[重量] 83kg

プロフィットケア 個別昇降テーブル ここあ® 特長

特長 ① らくらく 個別高さ調整可能な天板



パドルレバー

どんな体格でも車いすでも、  
ぴったり合う調整範囲。  
誤使用防止カバー付のパドル  
レバーで、かんたんに無段階  
調整できる。



特長 ② らくらく 車いすアプローチ



車いすでもアプローチしやすい、  
四隅にテーブルの脚がない1本脚タイプ。

テーブルの高さの重要性

ご自分で食事ができるご利用者にとって、テーブルの高さは大変重要なポイントです。

食べるものがご自分の目線にあって、腕の可動域内に配膳され、手が届く環境を作ることで、自立(一部介助)状態を少しでも長く維持できます。

【MEMO】

似たような身長でも、腕がどこまで上がるかによって手の届く範囲が異なるため、それぞれに机の高さを合わせる必要があります。



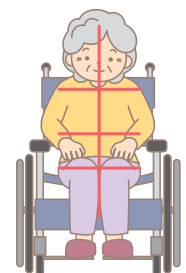


こんなこと  
困って  
いませんか？

✔ **ずっと車いすに座り続けていると、  
だんだん姿勢がくずれてきてしまいます…**



姿勢がくずれてきてしまう方に、介助式のティルトリクライニング等をご利用いただくと、  
一時的な姿勢くずれは対応できますが、残存能力の低下を招くおそれがあります。



姿勢良く座っている。



だんだん姿勢が  
くずれてきた…。



タオルとかで何とか姿勢を  
保持する。



ティルトやティルトリクライニングに  
乗り換えてしまう。

詰めるの  
大変！

でも、まだ  
自走できる能力は  
あるのにな…。

**座位保持自走型 ラクリオ®なら**

ご利用者の座位保持能力の変化に、これ1台で合わせられるので、長期間使用を可能にします。  
骨盤を安定させ、様々な姿勢くずれに対応します。

施設内車いすの  
有効活用にもつながります



動画で詳しく  
解説しています

**プロフィットケア® 座位保持自走型 ラクリオ®**



PR-1000

PR-1000B

介助ブレーキ

※エレベーター取り付け時

座位保持自走型 ラクリオ® PR-1000 115,000円 (非課税)

レンタル対象品 TAIS 00495-000059

介助ブレーキ付 PR-1000B 134,000円 (非課税)

レンタル対象品 TAIS 00495-000064

[材質] フレーム/アルミ シート・クッション(表地)/ポリエステル クッション(中材)/ウレタンフォーム

**オプション** エレベーター PTH-EL-1 単体購入 34,650円 (本体価格 31,500円)  
車いす同時購入 31,500円 (非課税)

レンタル対象品 TAIS 00495-000071

姿勢くずれがすすんだ方には、シート全体でかんたんに、からだを安定させることもできます。

**プロフィットケア® 座位保持自走型 ラクリオ® 特長**

介助を **らくらく** **かんたん** にする機能が満載！

**ホールド機能**

様々な人の骨盤を安定させ、姿勢くずれを防ぐホールド機能(張り調整式)。



**スライドバックサポート**

様々な人の体格に合わせて高さ調整可能。



**折りたたみ可能**



**4°~18°  
かんたんレバー操作**

より重度になっても骨盤から背中にかけての支持面を増加。シート全体でからだを受けとめる座面角度調整機能。

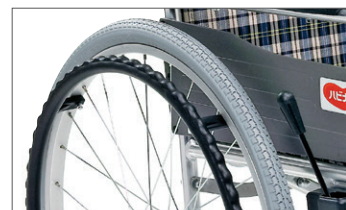
**アームサポート跳ね上げ**

**転倒防止バー**

**スイングアウト**

**握りやすくこぎやすい幅広ハンドリム**

一般的な車いす



ラクリオ



(※座角4度時)

前輪	後輪	前座高	後座高	座幅	座奥行	バックサポート高	アームサポート高	座面クッション厚
6 インチ	22 インチ	435mm	410mm	400mm	400mm	460mm	235mm	50mm
座面ティルト角度	全幅	全高	全長	折りたたみ寸法		重量		耐荷重
4°~18°	600mm (PR-1000B 620mm)	980mm	1,080mm	390×690×1,020mm (PR-1000B 410×690×1,020mm)		19.8kg (PR-1000B 21.0kg)		100kg



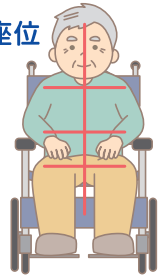
こんなこと  
困って  
いませんか？

✓ 体格はもちろんのこと、拘縮や円背など身体状況が様々で  
ぴったり合う車いすが、なかなかありません…



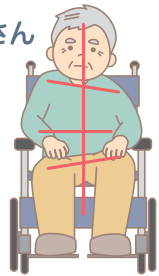
ご利用者の状態に合わせてクッションや座布団をあてる位置を調整したり、タオルを丸めてからだの間にはさんだり、こまめに座り直しをしたりと、介助する方々の知識・技術・工夫がとても重要です。

通常の座位



左右のバランスがとれて  
上体がまっすぐ安定。

Aさん



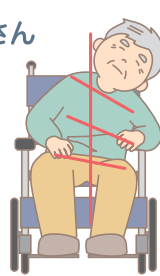
背骨の側彎が見られ、  
左肩が下がっています。

Bさん



アームサポートに寄りかかり、  
頭部が大きく傾いています。

Cさん



上体を保持できず、アームサポートに  
乗っているだけの状態です。



座位保持ティルトリクライニング ラクレストなら

座位保持できない方の姿勢を、車いすが変形して長時間サポート。  
大柄な方、小柄な方、左右に傾いてしまう方、円背の方など、様々な身体状況に合わせて調整することができます。

動画で詳しく  
解説しています



プロフィットケア 座位保持ティルトリクライニング ラクレスト®



PR-2000

PR-2000B

介助ブレーキ



※エレベーター取り付け時



- 【標準装備】
- スライドアームサポート
  - スイングアウト
  - 足踏みブレーキ
  - ノーパンクタイヤ

座位保持自走型 ラクレスト® PR-2000 200,000円 (非課税)

レンタル対象品 TAIS 00495-000060

介助ブレーキ付 PR-2000B 219,000円 (非課税)

レンタル対象品 TAIS 00495-000067

[材質] フレーム/アルミ クッション(表地)/塩化ビニールレザー クッション(中材)/ウレタンフォーム

オプション エレベーター PTH-EL-1 単体購入 34,650円 (本体価格 31,500円)  
車いす同時購入 31,500円 (非課税)

レンタル対象品 TAIS 00495-000071

ご利用者に優しい乗り心地で、女性スタッフでも操作がかんたんです。

プロフィットケア 座位保持ティルトリクライニング ラクレスト® 特長

介助が **らくらく** 座位保持  
工具不要で **かんたん** 操作!

ヘッドサポート・座奥行調整

大柄な方から小柄な方まで幅広く対応。



座奥行調整

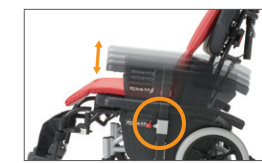
背中・中折れ機能

円背や食事の際の姿勢をサポート。



かんたん  
レバー操作

スライドアームサポート  
(自動ロック)



スイングアウト

ラチェット式サイドサポート

左右へのからだの  
傾きを改善します。



3点レバー式  
ヘッドサポート



転倒防止バー



足踏み駐車ブレーキ

リクライニングしても横から  
かけられる

ノーパンクタイヤ

シート3層構造

ご利用者に優しい乗り心地の  
ための工夫。

ワイヤー  
スプリング



ベース  
クッション

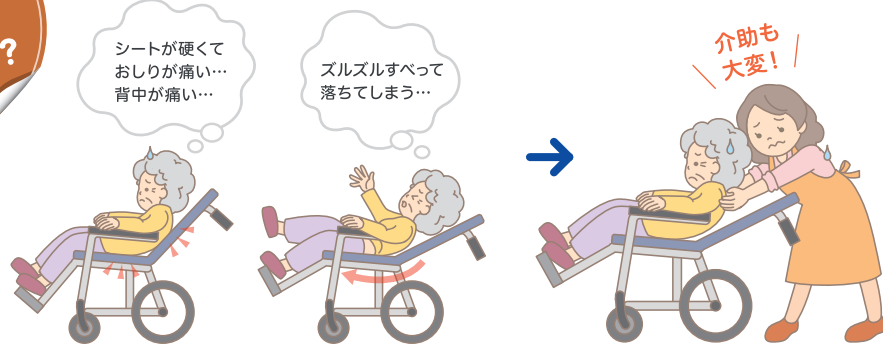
やわらか  
クッションシート

前輪	後輪	前座高	後座高	座幅	座奥行	バックサポート高	アームサポート高	座面クッション厚
6 インチ	14 インチ	470mm	410mm	400mm	360~440mm	500mm	175/200/ 225/250mm	50mm
座面ティルト角度	リクライニング角度	全幅	全高	全長	折りたたみ	重量	耐荷重	
7°~17°	95°~130°	574mm	1,200mm	1,100mm	580×840×720mm	26.5kg(PR-2000B 29.0kg)	75kg	

おしりも背中もズれない快適な乗り心地と、介助者の負担軽減を追求

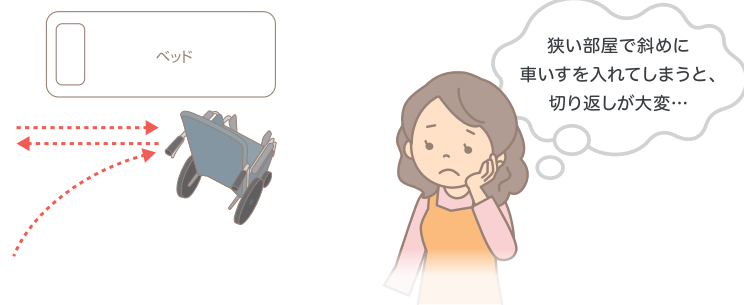
こんなこと  
困って  
いませんか？

ずっと座っている姿勢なのでどんどんすべってきます…

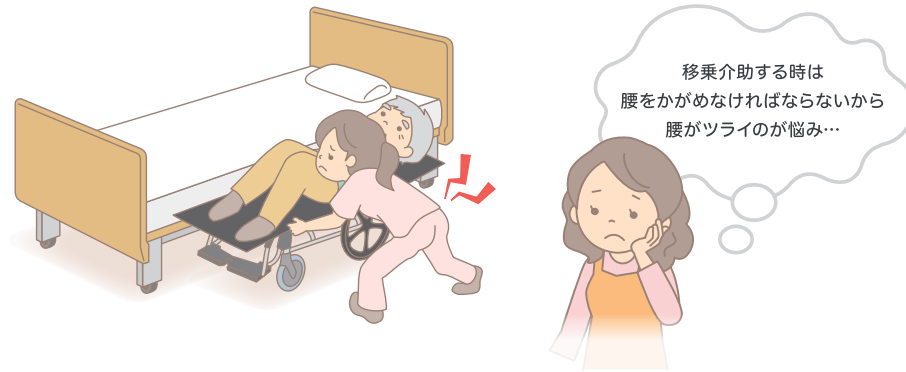


ご自身で座り直しが難しいご利用者は、長時間同じ姿勢のため、褥瘡(床ずれ)のリスクも高く、身体に負担がかかります。ズリ落ち防止の工夫がない車いすでは、ズルズルとすべり台のようにすべり落ちてしまいます。座り直し介助の負担も大きいです。

狭いスペースでも  
とりまわしが楽だといいですよね…



ラクな姿勢で  
移乗したいですよね…



高さの合わせられないものに対しての  
移乗は大変ですよね…



そのお悩み、フルリクライニングキャリア FC シリーズが解決します！

FC-120



レザーシートタイプ



まる洗いシートタイプ

レザーシート生地特長

- 一般消毒(200ppm)、おう吐物の消毒(1000ppm)の次亜塩素酸にも対応
  - 血液防汚機能 ●抗菌機能
- ※縫製系には機能はありません。

- 通気性がよいのでムシが軽減され快適
  - 洗濯機でまる洗いでできていつも清潔
- ※洗濯は、説明書の洗濯方法に従ってください。  
※色は予告なく変更することがございますので、ご了承ください。

背中もおしりもズれない快適な乗り心地と介助者の負担軽減を追求。

フルリクライニングキャリア FC-120

レザーシートタイプ サイドスカート付き  
260,000円(非課税)

レンタル対象品 TAIS 00495-000050

まる洗いシートタイプ サイドスカート付き  
280,000円(非課税)

レンタル対象品 TAIS 00495-000051

【材質】 フレーム(表面処理)/スチール(粉体塗装)  
シート(表地)/塩化ビニールレザー(レザーシートタイプ)  
ポリエステル(まる洗いシートタイプ)  
シート(中材)/ウレタンフォーム(レザーシート)  
ウレタンフォーム洗えるタイプ(まる洗いシートタイプ)



動画で詳しく解説しています

FC-220



横付け機能付きで、アプローチがとても楽に。狭いスペースでも取りまわしがしやすいです。

横付けフルリクライニングキャリア FC-220

320,000円(非課税)

レンタル対象品 TAIS 00220-000169

【材質】 本体フレーム/スチール(粉体塗装)  
シート(表地)/塩化ビニールレザー  
シート(中材)/ウレタンフォーム



動画で詳しく解説しています

FC-320



電動で昇降するので、持ち上げない介護が可能になります。

電動昇降フルリクライニングキャリア FC-320

520,000円(非課税)

レンタル対象品 TAIS 00220-000168

【材質】 本体フレーム/スチール(粉体塗装)  
シート(表地)/塩化ビニールレザー  
シート(中材)/ウレタンフォーム  
【電装品】 電源:AC100V 50/60Hz、バッテリー:DC24V  
充電時間:約6時間、連続使用時間:2分、電源コード:約3m



動画で詳しく解説しています



フルリクライニングシリーズ 共通特長

特長 ① 居住性を高める3つの機能

1 クッション性



背面と座面はワイヤースプリングで支える乗り心地の良さ

2 背中がズレ防止



背中がズレない多支点リンクの関節構造リクライニング

3 おしりのズレ防止



おしりがズレない膝ティルト

特長 ② 1つのレバーで 4つの動き



背中がズレない多支点リンク



おしりがズレない膝ティルト

リクライニングレバー



複雑な操作は車いすにおまかせ



リクライニング



転倒防止バー

優れた重心バランスのFC-120の安全性をより高めます。

※FC-120のみ

特長 ③ 誰にもやさしい かんたん 6つの操作



アームサポートは上げれば自動ロック



ヘッド部は前後に押すだけ  
※視線改善や食事がしやすい姿勢になります



フットサポートの高さ調整は工具いらず



リクライニングしても持ちやすい水平ハンドル



リクライニングしても横からかけられる足踏み駐車ブレーキ

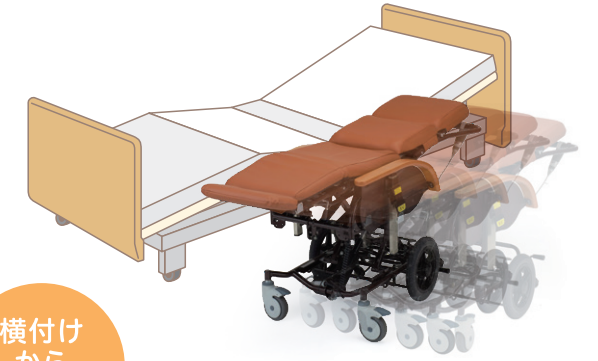
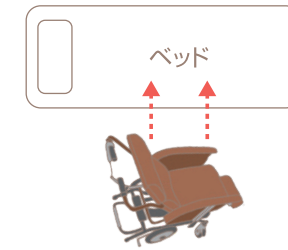


単独エレベータリング可能

フルリクライニングキャリー FC-220/-320 共通特長

特長 横付け機能で 簡単に 車いす取りまわし

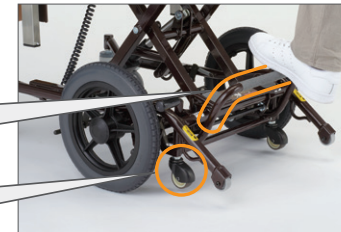
ベッドに斜めに近づけてもそのまま横付けできる!



横付けする

横付けペダル

横付けキャスター



横付けペダルを踏むことにより、横付けキャスターが床に接地。(同時に駐車ブレーキがかかります。)ベッドへの横付けがラクにできます。



後車輪が接地

横付けから戻す

やさしさプレート



戻す時は、やさしさプレートを踏み横付けペダルが足裏に当たることで、静かに後車輪を床に接地することができます。駐車ブレーキはかかったままのため安心です。



横付けキャスターが接地

フルリクライニングキャリー FC-320 特長

特長 ① 電動昇降で かんたん 移乗介助

座面高が535mm~750mm(前座高)で無段階調整が可能。ベストな高さで移乗介助ができます。



ストロークが215mmあります。



手元スイッチ



フルリクライニングキャリー FC-320 特長

特長 ② 高さメモリ機能で **らくらく** **かんたん** に高さ合わせ

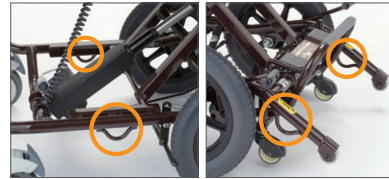
事前に高さを登録し、「高さ合わせボタン」を押すと、登録した高さに昇降し自動で停止します。高さ合わせを考えなくても良いので、昇降中もご利用者をしっかり見守ることができます。



その他の機能も充実!



転倒防止車輪



4ヶ所車載フック(前後2ヶ所)

※画像はFC-320です。



背面(左/コントロールボックス、右/バッテリー)バッテリーの充電コードは背面に収納可能



ストッパー付き前輪キャスター

フルリクライニングキャリー オプション

※価格はお問い合わせください。  
※外観は予告なく変更することがあります。  
※写真は座奥行短縮シート以外は旧シートです。

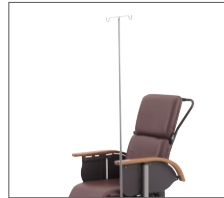
FC-120、FC-220、FC-320 共通



専用ヘッドサポート



専用肘当てカバー



点滴棒



点滴棒ホルダー



専用シートベルト(現在は黒色です)



座奥行短縮シート

※FC-120に装着

FC-120 専用



酸素ボンベ架

FC-220 専用



酸素ボンベ架兼点滴棒ホルダー

FC-120

前輪	後輪	前座高	後座高	座幅	座奥行	バックサポート高	アームサポート高
6インチ	12インチ	521mm	491mm	430mm	440mm	704mm	237mm
座面クッション厚	リクライニング角度	全幅	全高	全長	折りたたみ寸法	重量	耐荷重
50~60mm	98°~166°	604mm	1,195mm	1,067mm	604×680×907mm	31.0kg	75kg

FC-220

前輪	後輪	前座高	後座高	座幅	座奥行	バックサポート高	アームサポート高
6インチ	12インチ	521mm	491mm	430mm	440mm	704mm	237mm
座面クッション厚	リクライニング角度	全幅	全高	全長	折りたたみ寸法	重量	耐荷重
50~60mm	98°~166°	604mm	1,195mm	1,100mm	604×680×955mm	37.0kg	100kg

FC-320

前輪	後輪	前座高	後座高	座幅	座奥行	バックサポート高	アームサポート高
直径125mm	12インチ	535~750mm	505~720mm	430mm	440mm	705mm	237mm
座面クッション厚	リクライニング角度	全幅	全高	全長	折りたたみ寸法	重量	耐荷重
50~60mm	98°~166°	604mm	1,210~1,425mm	1,160mm	604×705×1,010mm	54.5kg	100kg

自動ブレーキ付き車いす

ロックアシスタⅡ<sup>®</sup> シリーズ

前にも後ろにもピタッと止まる  
自動ブレーキ付きの車いす





こんなこと起きていませんか？



### ロックアシスタ®Ⅱなら

シートから立ち上がると自動的にタイヤロックが働き、車いすが止まるので、安心です。



### ロックアシスタ®Ⅱ

コンパクト設計  
家の中での操作もラクラク



### ロックアシスタ®Ⅱ

LA-RX

145,000円 (非課税)

レンタル対象品 TAIS 00495-000072

【材質】 フレーム/アルミ シート地/ポリエステル(座シート・バックサポート・レッグサポート)

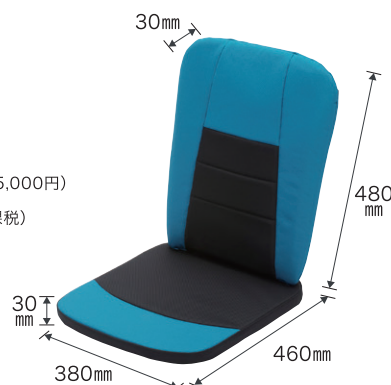
### オプション

#### LA クッション(背・座)

単体購入 16,500円(本体価格 15,000円)

車いす同時購入 15,000円(非課税)

レンタル対象品 TAIS 00495-000073



LA-1

### ロックアシスタ®Ⅱ

標準タイプ LA-1

105,000円 (非課税)

レンタル対象品 TAIS 00495-000061



LA-2

### ロックアシスタ®Ⅱ

低床タイプ LA-2

105,000円 (非課税)

レンタル対象品 TAIS 00495-000062



LA-3

### ロックアシスタ®Ⅱ

ウイングアップ  
スイングアウトタイプ LA-3

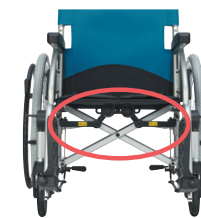
125,000円 (非課税)

レンタル対象品 TAIS 00495-000063

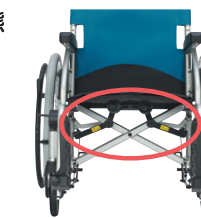
### ロックアシスタ®Ⅱ 共通特長

#### 特長 1 前にも後ろにもピタッと止まるカム式ロック！

● 乗った状態



● 乗っていない状態



#### 特長 2 乗っていなくても移動がかんたん！

足踏みレバーを踏むと、簡単にタイヤロック解除ができます。



折りたたむと、自動でタイヤロック解除になります。

※タイヤロックは、ブレーキ忘れのための補助ブレーキです。車いすをご使用になる際は、必ず駐車ブレーキをおかけください。

#### 特長 3 ワイヤーレスなのでメンテナンスがらく！

ワイヤーレスで座面下がすっきり。メンテナンス作業がらくになります。





LA-RX

前輪	後輪	前座高	後座高	座幅	座奥行	バックサポート高	アームサポート高
5 インチ	20 インチ	400mm	375mm	400mm	400mm	450mm	245mm
全幅	全高	全長	折りたたみ寸法		重量	耐荷重	
580mm	880mm	970mm	400×650×730mm		18.0kg	35~100kg	

LA-1

前輪	後輪	前座高	後座高	座幅	座奥行	バックサポート高	アームサポート高
6 インチ	22 インチ	435mm	410mm	400mm	400mm	400mm	225mm
全幅	全高	全長	折りたたみ寸法		重量	耐荷重	
640mm	860mm	998mm	410×680×998mm		16.6kg	35~100kg	

LA-2

前輪	後輪	前座高	後座高	座幅	座奥行	バックサポート高	アームサポート高
6 インチ	20 インチ	375mm	350mm	400mm	400mm	400mm	225mm
全幅	全高	全長	折りたたみ寸法		重量	耐荷重	
640mm	860mm	998mm	410×620×998mm		16.3kg	35~100kg	

LA-3

前輪	後輪	前座高	後座高	座幅	座奥行	バックサポート高	アームサポート高
6 インチ	20 インチ	400mm	375mm	400mm	400mm	400mm	225mm
全幅	全高	全長	折りたたみ寸法		重量	耐荷重	
610mm	885mm	1,030mm	420×650×730mm		17.3kg	35~100kg	

# スタンダード車いす シリーズ

- ティルト型車いす
- アームサポート跳ね上げ、スイングアウト車いす
- 標準型車いす



## 専門職からのコメント



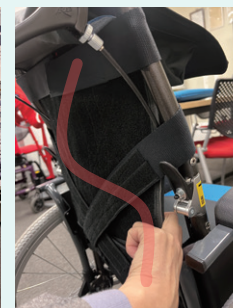
シーティングエンジニア 栗原 俊介氏

株式会社アップライド所属  
新宿区食支援研究会 研究員

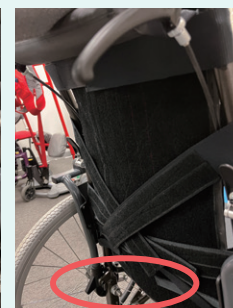
- 福祉用具プランナー
- 福祉用具専門相談員
- 福祉住環境コーディネーター 2級
- シーティングエンジニア (JAWS/日本車椅子協会)
- リフトインストラクター 上級 (JASPA)
- ノーリフトケアコーディネーター
- 可搬型階段昇降機安全指導員



180近い高身長の栗原さんにもフィット



座奥にしっかりと座れます



最下部の小さなベルトは座骨を安定させ腰痛持ちの方には気持ちの良い座りが実現

自動ブレーキ機能に背張り調整機能が付いているかなりレアな製品ですが、需要は高いと思います。在宅介護の現場で起こる事故は、転倒が最も多いと言われますが、自動ロック機構は、座面に重さが無い時でも前後両方にロックが掛かり、転倒事故を回避できる機構です。また、ロック解除レバーは介護業務のシチュエーションによって操作でき、操作の選択肢が増えるので、他にはない差別化された機能だと思います。

また今回搭載された背張り機構は、他社にはないものになっています。背張り機構のベルトが長いので、様々な変形の方に対応できそうです。骨盤上部横にある上後腸骨棘と胸郭などをしっかり支えてくれます。

理学療法士の大淵哲也先生も仰っていましたが、円背・骨盤後傾の多い日本人の高齢者でも、肩甲骨上部から這わせているベルトを上から下方向にクロスして胸郭を支えることが実現出来ます。

ひじ掛けは、比較的低い位置に設計されていて、これなら座っているときも肩の緊張を緩めて姿勢崩れや拘縮の予防にも繋がると思います。

教科書に書いてある背張り方法とは異なった調整となるため、簡易調整マニュアルのようなものが必要になりますが、できるだけ多くの方にも対応できるようにした背張り機構は、ピジョンタヒラしい製品だと思います。



こんなこと  
起きて  
いませんか？

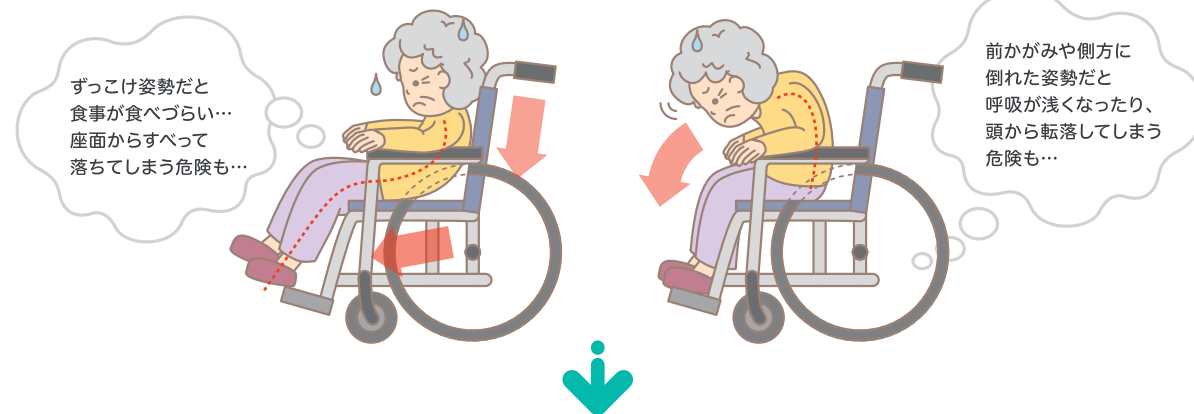
✓ 姿勢がくずれ、ずっこけ座りや前かがみになってしまう…



標準型車いすを使用していて、座位が保てなくなったご利用者は、前滑り(ずっこけ座り)姿勢になったり、前傾姿勢で頭から転落しそうになったり、常に危険な状態にさらされています。

● 前滑り(ずっこけ座り)姿勢

● 前傾姿勢



ニュースウイング プラス®なら

いすを傾けるだけで、**かんたん** に座位がとれます。



動画を詳しく  
解説しています

## ニュースウイング プラス®



NSW-2

ニュースウイング プラス® NSW-2

165,000円 (非課税)

レンタル対象品 TAIS 00220-000161

[材質] フレーム/アルミ シート地/ポリエステル・ナイロン・PVC



NSW-2-D

ニュースウイング プラス® NSW-2-D

180,000円 (非課税)

レンタル対象品 TAIS 00220-000162

[材質] フレーム/アルミ シート地/ポリエステル・ナイロン・PVC

## ニュースウイング プラス® NSW-2 特長

介助を **らくらく** **かんたん** にする機能が満載！

ティルト機構

0°~30°まで好みの  
角度に調整できます。



ヘッドサポート



上下・前後・左右360°回転し、  
頭部を安定させます。

介助ブレーキレバー



※NSW-2-Dのみ  
色付きで誤操作防止に。

シート

汚れが  
拭き取りやすく、  
通気性も確保した  
パンチングレザー  
仕様。



アームサポート

跳ね上げ



4段階の高さ調整



張り調整式  
バックサポート



背中  
の曲線に合わせて  
調整  
できます。

足踏み駐車ブレーキ



スイングアウト式  
フット・レッグサポート

※取り外し可能  
移乗介助時に便利。

ノーパンクタイヤ(ハイポリマー)

パンクや空気漏れの心配がなく安心。

NSW-2

前輪	後輪	前座高	後座高	座幅	座奥行	バックサポート高	アームサポート高	座面クッション厚
6 インチ	16 インチ	460mm	460mm	400mm	400mm	440mm	240/265/290/ 315mm	—
座面ティルト角度	全幅	全高	全長	折りたたみ寸法		重量		耐荷重
0°~30°	580mm	1,020~1,300mm	1,040mm	335×730×1,020mm		20.0kg		100kg

NSW-2-D

前輪	後輪	前座高	後座高	座幅	座奥行	バックサポート高	アームサポート高	座面クッション厚
6 インチ	16 インチ	460mm	460mm	400mm	400mm	440mm	240/265/290/ 315mm	—
座面ティルト角度	全幅	全高	全長	折りたたみ寸法		重量		耐荷重
0°~30°	600mm	1,020~1,300mm	1,040mm	355×730×1,020mm		20.7kg		100kg



## 座面の高さ調節※(3段階)、アームサポート跳ね上げ、スイングアウトができます

- 座幅は3タイプ(380mm・400mm・420mm)から選ぶことができます。

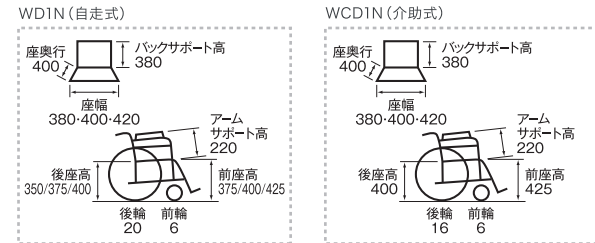
### ウィングアップ® WD1N / WCD1N

各105,000円(非課税)

WD1N-38(座幅380mm) WCD1N-38(座幅380mm)  
WD1N-40(座幅400mm) WCD1N-40(座幅400mm)  
WD1N-42(座幅420mm) WCD1N-42(座幅420mm)

[材質] フレーム/アルミ シート地/ナイロン

WD2(自走式) WCD2(介助式)  
レンタル対象品 TAIS 00220-000153 レンタル対象品 TAIS 00220-000154



WD1N

ウィングアップ®

WD1N-38-40-42 (※指定の無い時の単位mm)

前輪	後輪	前座高	後座高	座幅	座奥行	バックサポート高
6インチ	20インチ	375/400/425	350/375/400	380・400・420	400	380
アームサポート高	全幅	全高	全長	折りたたみ寸法(全幅×全高×全長)	重量	耐荷重
220	590-610-630	860/885/910	1,030	360×(610/635/660)×990	15.1kg	100kg

WCD1N-38-40-42 (※指定の無い時の単位mm)

前輪	後輪	前座高	後座高	座幅	座奥行	バックサポート高
6インチ	16インチ	425	400	380・400・420	400	380
アームサポート高	全幅	全高	全長	折りたたみ寸法(全幅×全高×全長)	重量	耐荷重
220	540-560-580	910	1,030	280×660×960	13.6kg	100kg

介助式あります (WCD1N)

※介助式(WCD1N)は、座面の高さ調節ができません。

## WD1N・WCD1Nの機能に、アームサポート高さ調節、ノーパンクタイヤを追加

- 座幅は3タイプ(380mm・400mm・420mm)から選ぶことができます。

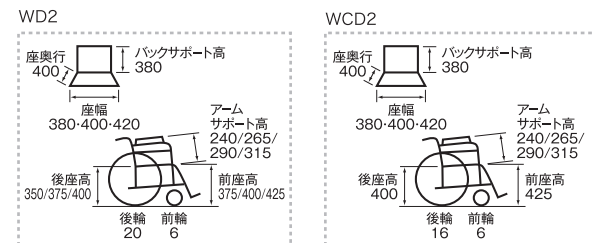
### ウィングアップ® WD2 / WCD2

各125,000円(非課税)

WD2-38(座幅380mm) WCD2-38(座幅380mm)  
WD2-40(座幅400mm) WCD2-40(座幅400mm)  
WD2-42(座幅420mm) WCD2-42(座幅420mm)

[材質] フレーム/アルミ シート地/ナイロン

WD2(自走式) WCD2(介助式)  
レンタル対象品 TAIS 00220-000152 レンタル対象品 TAIS 00220-000151



WD2

ウィングアップ®

WD2-38-40-42 (※指定の無い時の単位mm)

前輪	後輪	前座高	後座高	座幅	座奥行	バックサポート高
6インチ	20インチ	375/400/425	350/375/400	380・400・420	400	380
アームサポート高	全幅	全高	全長	折りたたみ寸法(全幅×全高×全長)	重量	耐荷重
240/265/290/315	590-610-630	860/885/910	1,030	360×(610/635/660)×990	16.9kg	100kg

WCD2-38-40-42 (※指定の無い時の単位mm)

前輪	後輪	前座高	後座高	座幅	座奥行	バックサポート高
6インチ	16インチ	425	400	380・400・420	400	380
アームサポート高	全幅	全高	全長	折りたたみ寸法(全幅×全高×全長)	重量	耐荷重
240/265/290/315	540-560-580	910	1,030	280×660×960	15.4kg	100kg

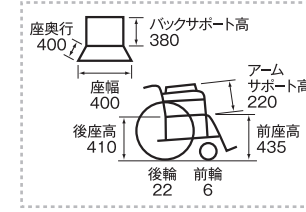
介助式あります (WCD2)

※介助式(WCD2)は、座面の高さ調節ができません。

## 全機種ノーパンクタイヤで、空気圧管理の業務省力ができます。

T-1N

- シンプルスタンダードな車いす。



### 標準型 T-1N-400

65,000円(非課税)

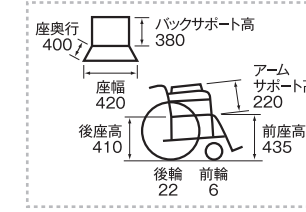
レンタル対象品 TAIS 00220-000163

[材質] フレーム/アルミ シート地/ナイロン

(※指定の無い時の単位mm)

前輪	後輪	前座高	後座高	座幅	座奥行	バックサポート高
6インチ	22インチ	435	410	400	400	380
アームサポート高	全幅	全高	全長	折りたたみ寸法(全幅×全高×全長)	重量	耐荷重
220	620	850	980	330×660×960	11.0kg	100kg

- 座幅420mmでゆったりと座れます。



### 標準型 T-1N-420 幅広

65,000円(非課税)

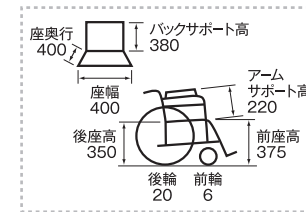
レンタル対象品 TAIS 00220-000164

[材質] フレーム/アルミ シート地/ナイロン

(※指定の無い時の単位mm)

前輪	後輪	前座高	後座高	座幅	座奥行	バックサポート高
6インチ	22インチ	435	410	420	400	380
アームサポート高	全幅	全高	全長	折りたたみ寸法(全幅×全高×全長)	重量	耐荷重
220	640	850	980	330×660×960	11.0kg	100kg

- 前座高375mm、足こぎをする方や小柄な方へ。
- 低床でも押し手の高さが低くないので介助がしやすい。



足こぎしやすい 低床タイプ!

### 標準型 T-1N-Lo 低床

65,000円(非課税)

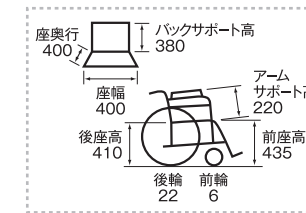
レンタル対象品 TAIS 00220-000165

[材質] フレーム/アルミ シート地/ナイロン

(※指定の無い時の単位mm)

前輪	後輪	前座高	後座高	座幅	座奥行	バックサポート高
6インチ	20インチ	375	350	400	400	380
アームサポート高	全幅	全高	全長	折りたたみ寸法(全幅×全高×全長)	重量	耐荷重
220	630	860	990	340×670×945	10.9kg	100kg

- ドラム式介助ブレーキ付きの車いす。



### 標準型 TD-1N ドラムブレーキ付

85,000円(非課税)

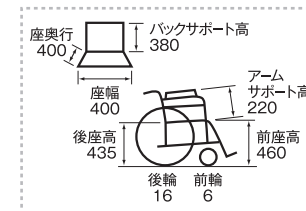
レンタル対象品 TAIS 00220-000166

[材質] フレーム/アルミ シート地/ナイロン

(※指定の無い時の単位mm)

前輪	後輪	前座高	後座高	座幅	座奥行	バックサポート高
6インチ	22インチ	435	410	400	400	380
アームサポート高	全幅	全高	全長	折りたたみ寸法(全幅×全高×全長)	重量	耐荷重
220	630	850	980	340×680×960	11.9kg	100kg

- 自分で操作されない方へ、介助専用の車いす。



### 標準型 TCD-1N ドラムブレーキ付 介助式

85,000円(非課税)

レンタル対象品 TAIS 00220-000167

[材質] フレーム/アルミ シート地/ナイロン

(※指定の無い時の単位mm)

前輪	後輪	前座高	後座高	座幅	座奥行	バックサポート高
6インチ	16インチ	460	435	400	400	380
アームサポート高	全幅	全高	全長	折りたたみ寸法(全幅×全高×全長)	重量	耐荷重
220	600	870	970	300×675×860	10.4kg	100kg

## タイヤの汚れを室内に持ちこみません

- 外出先から室内に移動した際に、車輪を拭く手間がはぶけます。訪問先でも安心。
- 畳の上、じゅうたんの上でもスムーズに移動可能。
- 洗ってくり返し使えます。

### 車いす車輪カバー

3,190円(本体価格2,900円)(2本1組)

[素材] ポリエステル100%(ニット)  
[洗濯] 洗濯機(手洗い・40℃まで)・乾燥機×  
[サイズ] 適用車輪径16~24インチ

